

JEDNOSTKA
PROJEKTOWANIA:**KONSTECH**KONSTRUKCJE INŻYNIERSKIE
KONRAD SKWAREK TEL. 503-016-385
21-400 Łuków ul. Ks. Stanisława Brzóska 18/4STAROSTWO POWIATOWE
W ŁUKOWIE
WYDZIAŁ BUDOWNICTWA
I ARCHITEKTURY
21-400 Łuków, ul. Piłsudskiego 14**PROJEKT ZAGOSPODAROWANIA TERENU**NAZWA ZAMIERZENIA
BUDOWLANEGOBUDOWA DROGI W MIEJSCOWOŚCI GRĘZÓWKA
OD KM 0+003,00 DO KM 1+503,00ADRES OBIEKTU
BUDOWLANEGOGRĘZÓWKA, GRĘZÓWKA KOLONIA
21-400 ŁUKÓWKATEGORIA OBIEKTU
BUDOWLANEGO

DROGI -KATEGORIA XXV

IDENTYFIKATOR
DZIAŁKI EWIDENCYJNEJ

WEDŁUG ODDZIELNEGO WYKAZU

INWESTOR:

WÓJT GMINY ŁUKÓW
UL. ŚWIDERSKA 12
21-400 ŁUKÓW

TOM:

1/4

Niniejszy projekt stanowi załącznik

do decyzji Nr

1061/2024

z dnia

02.01.2025r.

IMIĘ I NAZWISKO	SPECJALNOŚĆ	NUMER UPRAWNIENÍ BUDOWLANÝCH	PIECZĄTKA I PODPIS
TOMASZ RYKACZEWSKI	INŻYNIERYJNA DROGOWA -PROJEKTANT OBIEKTU	MAZ/0394/POOD/05	mgr inż. Tomasz Rykaczewski PROJEKTANT DROGOWY I GEOTECHNIK Uprawnienia budowlane do projektowania bez ograniczeń w specjalności drogowej MAZ/0394/POOD/05
TOMASZ POLKOWSKI	INŻYNIERYJNA DROGOWA -PROJEKTANT SPRAWDZAJĄCY	LUB/0171/POOD/13	mgr inż. Tomasz Polkowski uprawnienia budowlane do projektowania bez ograniczeń w specjalności drogowej nr ewid. LUB/0171/POOD/13
KONRAD SKWAREK	INŻYNIERYJNA DROGOWA -OPRACOWAŁ	INŻ. BUD.	KONSTECH inż. Konrad Skwarek WYKONAWCA
KRZYSZTOF KUCIŃSKI	INSTALACYJNA W ZAKRESIE SIECI, INSTALACJI I URZĄDZEŃ ELEKTROENERGETYCZNYCH -PROJEKTANT	GT.4224/83/71/80	mgr inż. Krzysztof Kuciński upr. bud. GT.4224/83/71/80
GRZEGORZ DĘBOWSKI	INSTALACYJNA W ZAKRESIE SIECI, INSTALACJI I URZĄDZEŃ ELEKTROENERGETYCZNYCH -PROJEKTANT SPRAWDZAJĄCY	434/Lb/2001	mgr inż. Grzegorz Dębowski 21-400 Łuków ul. Piłsudskiego 5A/4 Upr. bud. 434/Lb/2002 Upr. proj. 434/Lb/2001
ŁUKASZ BORKOWSKI	INSTALACYJNA W ZAKRESIE SIECI, INSTALACJI I URZĄDZEŃ CIEPLNYCH, WENTYLACYJNYCH, GAZOWYCH, WODOCIĄGOWYCH I KANALIZACYJNYCH -PROJEKTANT	LUB/0061/PWBS/17	mgr inż. Łukasz Borkowski Uprawnienia budowlane do projektowania i kierowania robotami budowlanymi bez ograniczeń w specjalności instalacyjnej w zakresie sieci, instalacji i urządzeń cieplnych, wentylacyjnych, gazowych, wodociągowych i kanalizacyjnych nr LUB/0061/PWBS/17
RAFAŁ WÓJCICKI	INSTALACYJNA W ZAKRESIE SIECI, INSTALACJI I URZĄDZEŃ CIEPLNYCH, WENTYLACYJNYCH, GAZOWYCH, WODOCIĄGOWYCH I KANALIZACYJNYCH -PROJEKTANT SPRAWDZAJĄCY	LUB/0071/PWBS/17	mgr inż. Rafał Wójcicki Uprawnienia budowlane do projektowania i kierowania robotami budowlanymi bez ograniczeń w specjalności instalacyjnej w zakresie sieci, instalacji i urządzeń cieplnych, wentylacyjnych, gazowych, wodociągowych i kanalizacyjnych nr LUB/0071/PWBS/17

SPIS ZAWARTOŚCI - PROJEKT ZAGOSPODAROWANIA TERENU

STAROSTWO POWIATOWE
W ŁUKOWIE
WYDZIAŁ BUDOWNICTWA
I ARCHITEKTURY
21-400 Łuków, ul. Piłsudskiego 14

1. Strona tytułowa projektu architektoniczno-budowlanego TOM 1/4	1
2. Spis zawartości	2
3. Część opisowa projektu zagospodarowania terenu	3-5
4. Projekt zagospodarowania terenu skala 1:500	6-7
5. Mapy do celów projektowych skala 1:500	8-9
6. Oświadczenie projektanta o sporządzeniu projektu zgodnie z obowiązującymi przepisami i zasadami wiedzy technicznej	10
7. Kopie decyzji o nadaniu projektantowi uprawnień budowlanych w odpowiedniej specjalności	
Wraz z kopiami zaświadczeń o wpisie na listy członków Izby samorządu zawodowego	11-16

CZĘŚĆ OPISOWA PROJEKTU ZAGOSPODAROWANIA TERENU

STAROSTWO POWIATOWE
W ŁUKOWIE
WYDZIAŁ BUDOWNICTWA
I ARCHITEKTURY
21-400 Łuków, ul. Piłsudskiego 14

1. PRZEDMIOT ZAMIERZENIA BUDOWLANEGO

Przedmiotem zamierzenia budowlanego jest budowa drogi w miejscowości Gręzówka [obręb geodezyjny Gręzówka, Gręzówka-Kolonia] od km 0+003,00 do km 1+503,30 [długość całkowita odcinka 1500,00mb] XXV kategoria obiektu budowlanego.

2. ISTNIEJĄCY STAN ZAGOSPODAROWANIA TERENU

Teren inwestycji położony jest w miejscowości Gręzówka [obręb geodezyjny Gręzówka, Gręzówka-Kolonia] w gminie Łuków w powiecie Łukowskim. Początek projektowanego odcinka drogi km 0+003,00 znajduje się w istniejącym pasie drogowym drogi gminnej nr 102344L [dz. nr 430] -krawędź jezdni drogi gminnej posiadającej jezdnię asfaltową o szerokości 6,0m z obustronnymi poboczami gruntowymi ulepszonymi szer. 0,75m. Wzdłuż pasa drogowego drogi gminnej nr 102344L, na dz. nr 490 przebiega wodociąg PE160 oraz na dz. nr 493 przebiega sieć telekomunikacyjna. Projektowana droga gminna od początku projektowanego odcinka do km 0+436,60 przebiega przez grunty rolne, od km 0+436,60 [początek istniejącego pasa drogowego -dz. nr 93 obręb Gręzówka-Kolonia] występuje droga gruntowa nieutwardzona, od km 1+113,40 do km 1+468,50 występuje droga gruntowa ulepszona kruszywem. Projektowana droga krzyżuje się z istniejącymi drogami gminnymi wewnętrznymi w km 0+302,70 [dz. nr 500 obręb Gręzówka] w km 0+621,82 [dz. nr 116 obręb Gręzówka-Kolonia] w km 1+475,51 [dz. nr 32 obręb Gręzówka-Kolonia] oraz w km 1+436,98 [dz. nr 132 obręb Gręzówka-Kolonia] z drogą gminną -ul. Przemysłowa.

Od km 0+137,30 do km 1+441,00 po stronie północnej zlokalizowana jest sieć gazowa średniego ciśnienia DN 90 PE (brak konieczności przebudowy / zabezpieczenia) natomiast od km 1+163,00 do km 1+256,60 zlokalizowana jest sieć elektroenergetyczna średniego napięcia (kabel eSN) przeznaczona do przeniesienia poza jezdnię projektowanej drogi.

W terenie inwestycji zlokalizowane są ogrodzenia przeznaczone do rozbiórki w granicach projektowanego pasa drogowego. (dz. nr 140, 198 obręb Gręzówka-Kolonia).

3. PROJEKTOWANE ZAGOSPODAROWANIE DZIAŁKI LUB TERENU

Zaprojektowano budowę drogi gminnej w miejscowości Gręzówka [obręb geodezyjny Gręzówka, Gręzówka-Kolonia] od km 0+003,00 do km 1+503,00 [długość całkowita odcinka 1500,00mb]. Projektowana droga gminna o szerokości nawierzchni bitumicznej 6,00m z obustronnymi poboczami gruntowymi ulepszonymi kruszywem łamanym szer. 0,75m. W ramach budowy drogi przewidziano wykonanie skrzyżowania zwykłego z drogą gminną nr 102344L. Włączenie projektowanej drogi pod kątem prostym (90°), jezdni drogi gminnej o nawierzchni asfaltowej szer. 6,00m z łukami wyokrągłającymi krawędź skrzyżowania jezdni o promieniu $R=10m$. Na dalszym odcinku w km 0+133,91 dla kąta zwrotu trasy $9,6465^\circ$ oraz w km 0+266,67 dla kąta zwrotu trasy $6,0276^\circ$ zaprojektowano łuki poziome o promieniu $R=250m$. W km 0+302,70 zaprojektowano skrzyżowanie zwykłe z wewnętrzną drogą gminną (dz. nr 500 obręb Gręzówka) szer. drogi 5,00m z łukami wyokrągłającymi krawędź skrzyżowania jezdni o promieniu $R=6m$. W km 0+462,95 dla kąta zwrotu trasy $5,2360^\circ$ zaprojektowano łuk poziomy o promieniu $R=250m$. W km 0+621,82 zaprojektowano skrzyżowanie zwykłe z wewnętrzną drogą gminną (dz. nr 116 obręb Gręzówka-Kolonia) szer. drogi 5,00m z łukami wyokrągłającymi krawędź skrzyżowania jezdni o promieniu $R=6m$. W km 1+125,80 po stronie lewej zlokalizowany jest istniejący zjazd z betonowej kostki brukowej przeznaczony do przełożenia celem nawiązania wysokościowego do projektowanej drogi. Od km 1+163,00 do km 1+256,60 zlokalizowana jest sieć elektroenergetyczna średniego napięcia (kabel eSN) przeznaczona do przeniesienia poza jezdnię projektowanej drogi. W km 1+436,98 zaprojektowano skrzyżowanie zwykłe z drogą gminną -ul. Przemysłowa (dz. nr 132 obręb Gręzówka-Kolonia) szer. drogi 5,50m z łukami wyokrągłającymi krawędź skrzyżowania jezdni o promieniu $R=8m$. W km 1+475,51 zaprojektowano skrzyżowanie zwykłe z wewnętrzną drogą gminną (dz. nr 32 obręb Gręzówka-Kolonia) szer. drogi 5,00m z łukami wyokrągłającymi krawędź skrzyżowania jezdni o promieniu $R=6m$. Koniec odcinka projektowanej drogi przewidziano w km 1+503,00.

W ramach budowy drogi przewidziano budowę sieci wodociągowej PE225 wraz z hydrantami p.poż. stanowiącej źródło wody do celów przeciwpożarowych. Włączenie do istniejącego wodociągu PE160 zlokalizowanego na dz. nr 490 [czasowe ograniczenie w korzystaniu z nieruchomości]. Wodociąg zaprojektowano po stronie lewej w odległości 2,00m od krawędzi jezdni. W km 0+020,00, 0+170,00, 0+320,00, 0+470,00, 0+620,00, 0+770,00, 0+920,00, 1+070,00, 1+205,00, 1+355,00 oraz w km 1+502,00 zaprojektowano hydranty p.poż. DN100.

Zaprojektowano również budowę kanału technologicznego po stronie prawej w odległości 1,00m od krawędzi jezdni. Projektowany kanał technologiczny KTu o profilu minimalnym tj. składającego się z jednej rury osłonowej $\varnothing 110$ i jednej prefabrykowanej wiązki mikrorur $\varnothing 40$ oraz kanału technologicznego KTp (kanał przepustowy) na przejściach poprzecznych pod nawierzchnią skrzyżowań o profilu minimalnym tj. składającego się z dwóch rur osłonowych $\varnothing 110$ i jednej prefabrykowanej wiązki mikrorur $\varnothing 40$. Odcinki kanału technologicznego połączone studniami kablowymi typu SK-2 zaprojektowane w km 0+014,00, 0+133,91, 0+266,67, 0+312,00, 0+462,95, 0+610,00, 0+631,00, 0+780,00, 0+930,00, 1+080,00, 1+252,50, 1+425,00, 1+447,00, 1+502,90.

Dostęp do gruntów rolnych oraz gruntów niezabudowanych odbywał się będzie bezpośrednio z projektowanej drogi. W terenie inwestycji zlokalizowane są ogrodzenia przeznaczone do rozbiórki w granicach projektowanego pasa drogowego. (dz. nr 140, 198 obręb Gręzówka-Kolonia).

4. ZESTAWIENIE POWIERZCHNI

Powierzchnia terenu inwestycji, obręb Gręzówka: 0,6921 ha, w tym:

- powierzchnia części istniejącego pasa drogowego drogi gminnej nr 102344L [część dz. nr 430]: 0,0275 ha
- powierzchnia części istniejącego pasa drogowego drogi gminnej [część dz. nr 500]: 0,130 ha
- powierzchnia utworzenia pasa drogowego drogi gminnej: 0,5346 ha

Powierzchnia terenu inwestycji, obręb Gręzówka Kolonia: 1,7133 ha, w tym:

- powierzchnia części istniejącego pasa drogowego projektowanej drogi [część dz. nr 93]: 1,0452 ha
- powierzchnia części istniejącego pasa drogowego wewnętrznej drogi dojazdowej [część dz. nr 116]: 0,0050 ha
- powierzchnia części istniejącego pasa drogowego drogi gminnej -ul. Przemysłowa [część dz. nr 132]: 0,0092 ha
- powierzchnia części istniejącego pasa drogowego wewnętrznej drogi dojazdowej [część dz. nr 32]: 0,0057 ha
- powierzchnia utworzenia pasa drogowego drogi gminnej: 0,6482 ha

Łączna powierzchnia terenu inwestycji: 2,4054 ha.

W terenie inwestycji zaprojektowano:

- jezdnię o nawierzchni asfaltowej o powierzchni: 0,9389 ha
- pobocza gruntowe ulepszone o powierzchni: 0,2270 ha
- zjazdy: 0,0042 ha

Na pozostałej części, tj. 1,2353 ha przewidziano zieleń niską.

Czasowe ograniczenie w korzystaniu z nieruchomości - dz. nr 490 [obwód Gręzówka] o powierzchni 36m² na czas budowy włączenia projektowanego wodociągu.

5. INFORMACJE I DANE

a) Ograniczenia lub zakazy w zabudowie i zagospodarowaniu tego terenu wynikające z aktów prawa miejscowego:

W świetle art. 11i ust. 2 ustawy z dnia 10 kwietnia 2003r. (Dz. U. z 2024r. poz. 311) o szczegółowych zasadach przygotowania i realizacji inwestycji w zakresie dróg publicznych, w sprawach dotyczących zezwolenia na realizację inwestycji drogowej nie stosuje się przepisów ustawy z dnia 21 marca 2003r. o planowaniu i zagospodarowaniu przestrzennym (Dz. U. z 2024r. poz. 1130) oraz ustawy z dnia 9 października 2015 r. o rewitalizacji (Dz. U. z 2024r. poz. 275).

b) Informacja czy działka lub teren, na którym jest projektowany obiekt budowlany, są wpisane do rejestru zabytków lub gminnej ewidencji zabytków lub czy zamierzenie budowlane lokalizowane jest na obszarze objętym ochroną konserwatorską:

Projektowany teren inwestycji nie jest wpisany do rejestru zabytków lub gminnej ewidencji zabytków, zamierzenie budowlane nie jest zlokalizowane na obszarze objętym ochroną konserwatorską.

c) Wpływ eksploatacji górniczej na działkę lub teren zamierzenia budowlanego:

Teren zamierzenia budowlanego nie jest objęty wpływem eksploatacji górniczej oraz nie znajduje się w granicach terenu górniczego.

d) Informacja o charakterze, cechach istniejących i przewidzianych zagrożeń dla środowiska oraz higieny i zdrowia użytkowników projektowanych obiektów budowlanych i ich otoczenia w zakresie zgodnym z przepisami odrębnymi:

Na terenie inwestycji nie występuje oraz nie przewiduje się zagrożeń dla środowiska oraz higieny i zdrowia użytkowników projektowanych obiektów budowlanych i ich otoczenia w zakresie zgodnym z przepisami odrębnymi.

6. DANE DOTYCZĄCE WARUNKÓW OCHRONY PRZECIWOPOŻAROWEJ

Przedmiotowy odcinek drogi zaprojektowany jest w terenach rolnych, częściowo zabudowanych jednakże zgodnie z miejscowym planem zagospodarowania przestrzennego częściowo przeznaczonych pod zabudowę przemysłową oraz w pozostałej części tereny rolne. Zaprojektowana droga szerokości nawierzchni 6,00m umożliwia przejazd pojazdów o nacisku osi na nawierzchnię jezdni co najmniej 100 kN oraz spełnia pozostałe warunki drogi pożarowej. Zaprojektowana sieć wodociągowa rozgałęzieniowa PE-RC 225mm SDR17 (średnica nominalna 198,2mm) stanowiąca źródło wody do celów przeciwpożarowych o maksymalnym ciśnieniu hydrostatycznym 1,0 MPa wraz z hydrantami nadziemnymi DN100 o wydajności nominalnej 15dm³/s przy ciśnieniu nominalnym 0,2 MPa. Hydranty zaprojektowano w odległości 2,7m od zewnętrznej krawędzi jezdni, w odległościach do 150m pomiędzy hydrantami.

Projektowany wodociąg włączony będzie do istniejącej sieci wodociągowej PE 160mm [dz. nr 490 obręb Gręzówka] zlokalizowanej w odległości 0,5km od SUW Gręzówka [dz. nr 622 obręb Gręzówka]. Jako odrębne zadanie inwestycyjne planuje się wykonanie dodatkowego zasilenia projektowanej sieci z w/w stacji SUW Gręzówka.

7. NIEZBĘDNE DANE WYNIKAJĄCE ZE SPECYFIKI, CHARAKTERU I STOPNIA SKOMPLIKOWANIA OBIEKTU BUDOWLANEGO LUB ROBÓT BUDOWLANYCH.

Specyfika planowanej inwestycji charakteryzuje się niskim stopniem skomplikowania obiektu budowlanego i robót budowlanych oraz nie jest uwarunkowana szczegółowymi przepisami odrębnymi w zakresie właściwym dla danego zamierzenia budowlanego.

8. INFORMACJA O OBSZARZE ODDZIAŁYWANIA OBIEKTU

Wyznaczenia obszaru oddziaływania projektowanego przedsięwzięcia dokonano w oparciu o art. 3 pkt 20 Prawa budowlanego, który stanowi, że przez obszar oddziaływania obiektu należy rozumieć teren wyznaczony w otoczeniu obiektu budowlanego na podstawie przepisów odrębnych, wprowadzających związane z tym obiektem ograniczenia w zabudowie tego terenu.

Wskazanie przepisów prawa w oparciu, o które dokonano określenia obszaru oddziaływania projektowanego obiektu:

- Ustawa z dnia 7 lipca 1994r. Prawo budowlane (Dz. U. z 2024r. Poz. 725 z późn. zm.)
- Rozporządzenie Ministra Infrastruktury w sprawie przepisów techniczno-budowlanych dotyczących dróg publicznych (Dz. U. z 2022r. Poz. 1518 z późn. zm.)
- Ustawa z dnia 21 marca 2003r. o planowaniu i zagospodarowaniu przestrzennym (Dz. U. z 2024r. poz. 1130)
- Rozporządzenie Rady Ministrów z dnia 10 września 2019r. w sprawie przedsięwzięć mogących znacząco oddziaływać na środowisko (Dz. U. z 2023r. poz. 1724 z późn. zm.)
- Rozporządzenie Ministra Infrastruktury w sprawie bezpieczeństwa i higieny pracy podczas wykonywania robót budowlanych (Dz. U. z 2003r. poz. 401 z późn. zm.)
- Ustawa z dnia 24 sierpnia 1991r. o ochronie przeciwpożarowej (Dz. U. z 2024r. poz. 275 z późn. zm.)

Zasięg obszaru oddziaływania obiektu (przedstawiony w formie opisowej):

Obszar oddziaływania projektowanej drogi wraz z infrastrukturą obejmuje obszar przylegający do projektowanych oraz istniejących granic pasa drogowego tj. działki nr w obrębie:

Gręzówka: 490, 430, 493, 494, 495, 496, 497, 498, 499, 500, 519, 520

Gręzówka Kolonia: 93, 48, 49, 50, 51, 52, 53, 54, 55, 56, 57, 58, 59, 60, 61/1, 61/2, 62, 63, 64, 65, 32, 66, 95, 96, 97, 98, 99, 116, 117, 118, 133, 134/1, 135, 136, 137, 138, 139, 140, 141, 142, 143, 144, 145, 146, 147, 148, 149, 151, 152, 132, 195, 196, 198.

Drogi -projektował:

mgr inż. Tomasz Rykaczewski
PROJEKTANT DROGOWY - GEOTECHNIK
Uprawnienia budowlane do projektowania
bez ograniczeń w specjalności drogowej
MAZ/0394/POOD/05

Drogi -sprawdził:

mgr inż. Tomasz Polkowski
uprawnienia budowlane do projektowania
bez ograniczeń w specjalności drogowej
nr ewid. LUB/0171/POOD/13

Drogi -opracował:

KONSTECT
inż. Konrad Skwarek
WIDOK

Elektryka -projektował:

mgr inż. Krzysztof Kuciński
upr. bud. GT 4224/83/71/80

Elektryka -sprawdził:

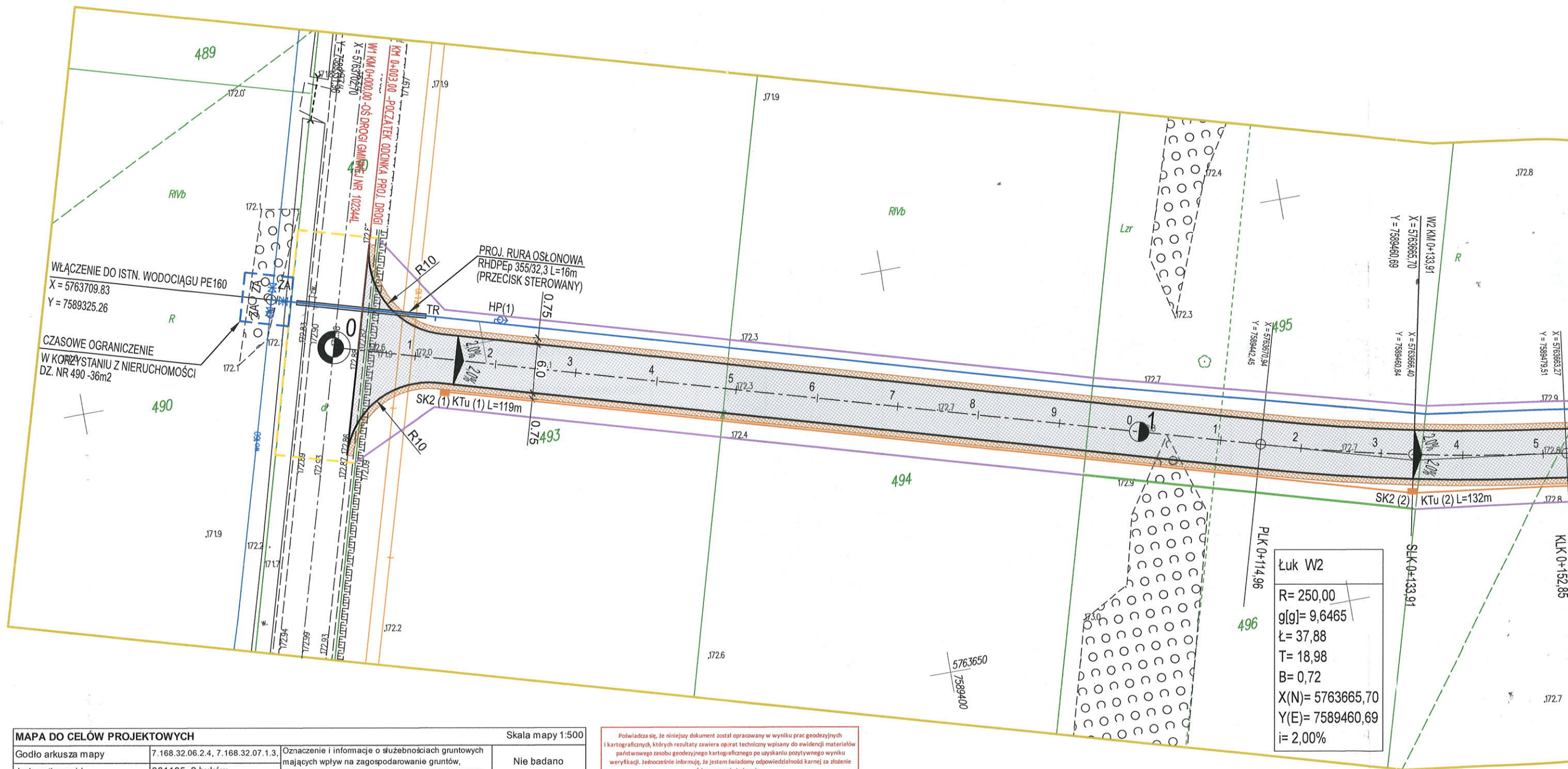
mgr inż. Grzegorz Dąbowski
21-400... 5A/4
Upr. e... 42052
Upr. p... 434/LB/2301

Sanitarna -projektował:

mgr inż. Łukasz Berkowski
Uprawnienia budowlane do projektowania
i kierowania robotami budowlanymi bez ograniczeń
w specjalności instalacyjnej w zakresie sieci,
instalacji i urządzeń cieplnych, wentylacyjnych,
gazowych, wodociagowych i kanalizacyjnych
nr LUB/0061/PWBS/11

Sanitarna -sprawdził:

mgr inż. Rafał Wójcicki
Uprawnienia budowlane do projektowania i kierowania
robotami budowlanymi bez ograniczeń
w specjalności instalacyjnej w zakresie sieci,
instalacji i urządzeń cieplnych, wentylacyjnych,
gazowych, wodociagowych i kanalizacyjnych
nr LUB/0071/PWBS/17

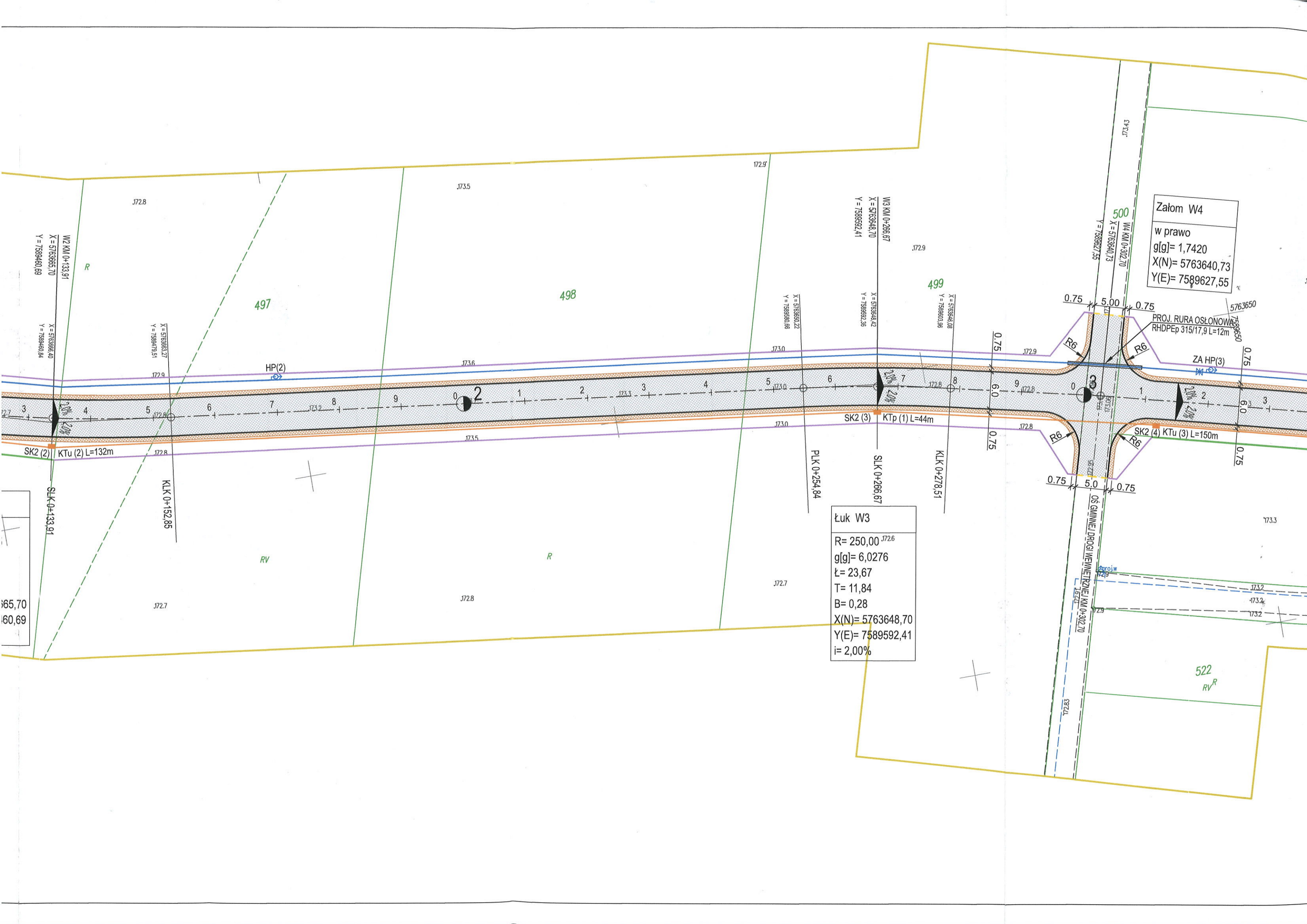


MAPA DO CELÓW PROJEKTOWYCH		Skala mapy 1:500	
Godło arkusza mapy	7.168.32.06.2.4, 7.168.32.07.1.3	Oznaczenie i informacje o służebnościach gruntowych mających wpływ na zagospodarowanie gruntów, zlokalizowanych w granicach projektowanej inwestycji	Nie badano
Jednostka ewid.	061105_2 Łuków		
Obręb ewid.	0008 Grzędówka 0009 Grzędówka Kolonia	Oznaczenie i symbol konturu użytku gruntowego, który nie jest ujawniony w bazie danych ewidencji gruntów i budynków	Brak
Numer działki	0008.493, 494, 495, 496, 478, 479, 519, 520, 521 0009.93		
Ulica, nr	ul. Gospodarcza	Oznaczenie granicy obszaru, który był przedmiotem aktualizacji	
Układ współrz. płaskich	2000/21		
Układ wysokości	PL-EVRF2007-NH	Dane dotyczące granic działki pod względem dokładności spełniają kryteria obowiązujących standardów technicznych.	
Ident. zgłoszenia pracy geod.	Podgik.6640.165.2024		
Wykonawca:	Usługi Geodezyjne Artur Świder ul. Sosnowa 21, 21-400 Grzędówka tel. 602 704 885, NIP: 825-191-64-91	Stan aktualności mapy na dzień:	13.06.2024r

Podpisuje się, że niniejszy dokument został opracowany w wyniku prac geodezyjnych i kartograficznych, których rezultaty zawiera opłat techniczny wpisany do ewidencji materiałów państwowego zasobu geodezyjnego i kartograficznego po uzyskaniu pozytywnego wyniku weryfikacji. Jednocześnie informuję, że jestem świadomy odpowiedzialności karnej za złożenie fałszywego oświadczenia.	
Organ Służby Geodezyjnej i Kartograficznej, który otrzymał zgłoszenie	STAROSTA ŁUKOWSKI
Identyfikator ewidencyjny materiału zasobu – operatu technicznego	P.0611.2024.1622
Data wpisania operatu technicznego do ewidencji zasobu	24.06.2024 r

GEODETA
mgr inż. Artur Świder

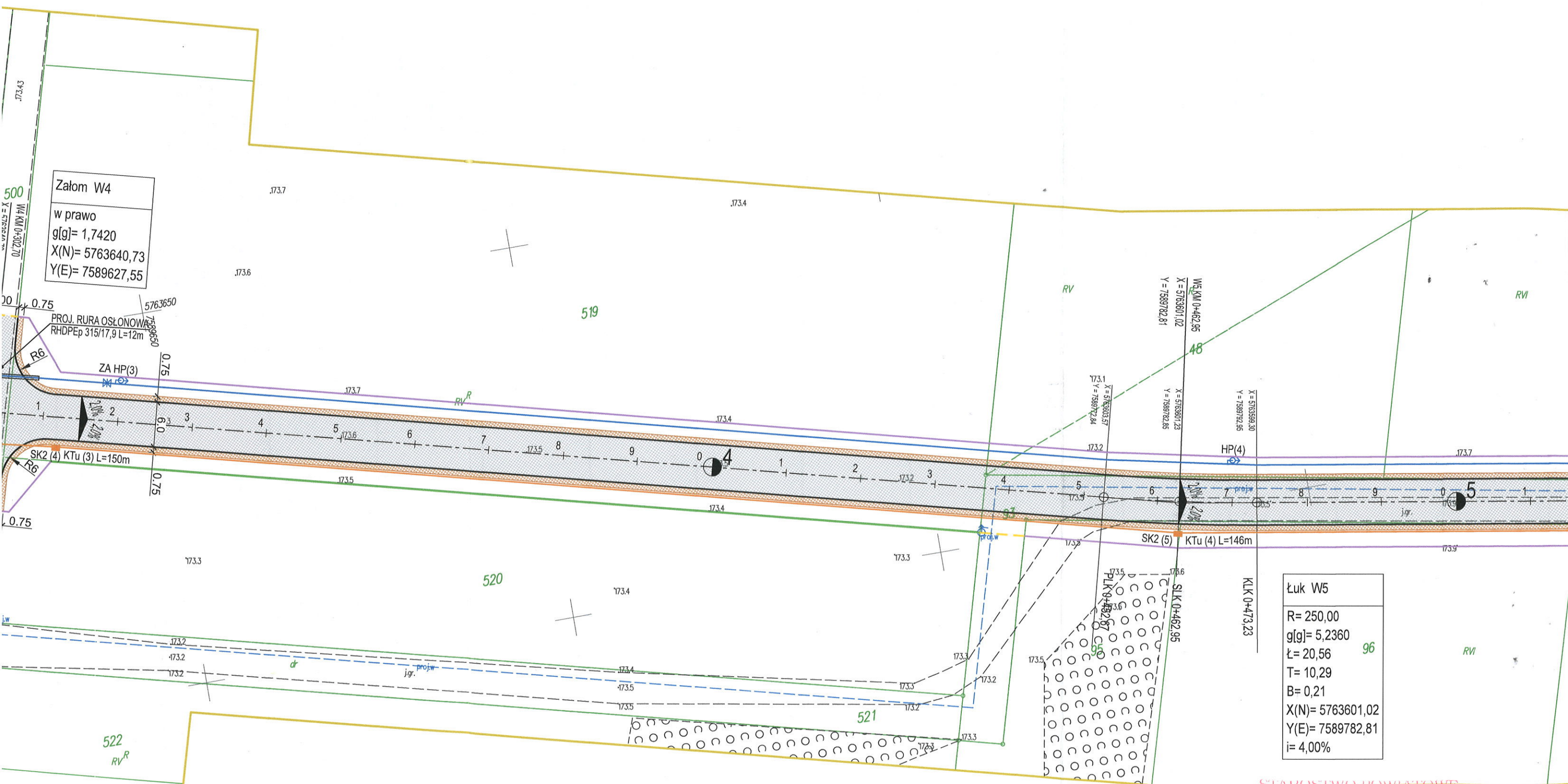
GEODETA
mgr inż. Radosław Kąkol
Uprawnienia nr 19024

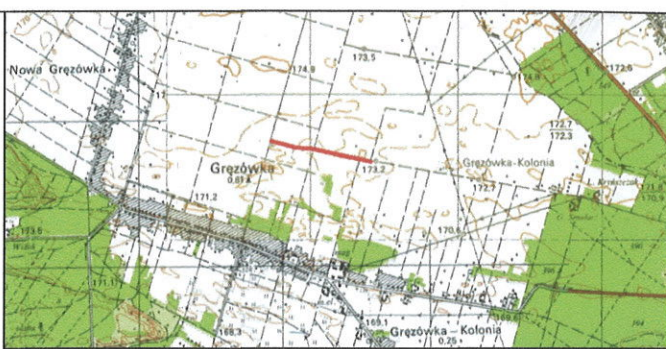
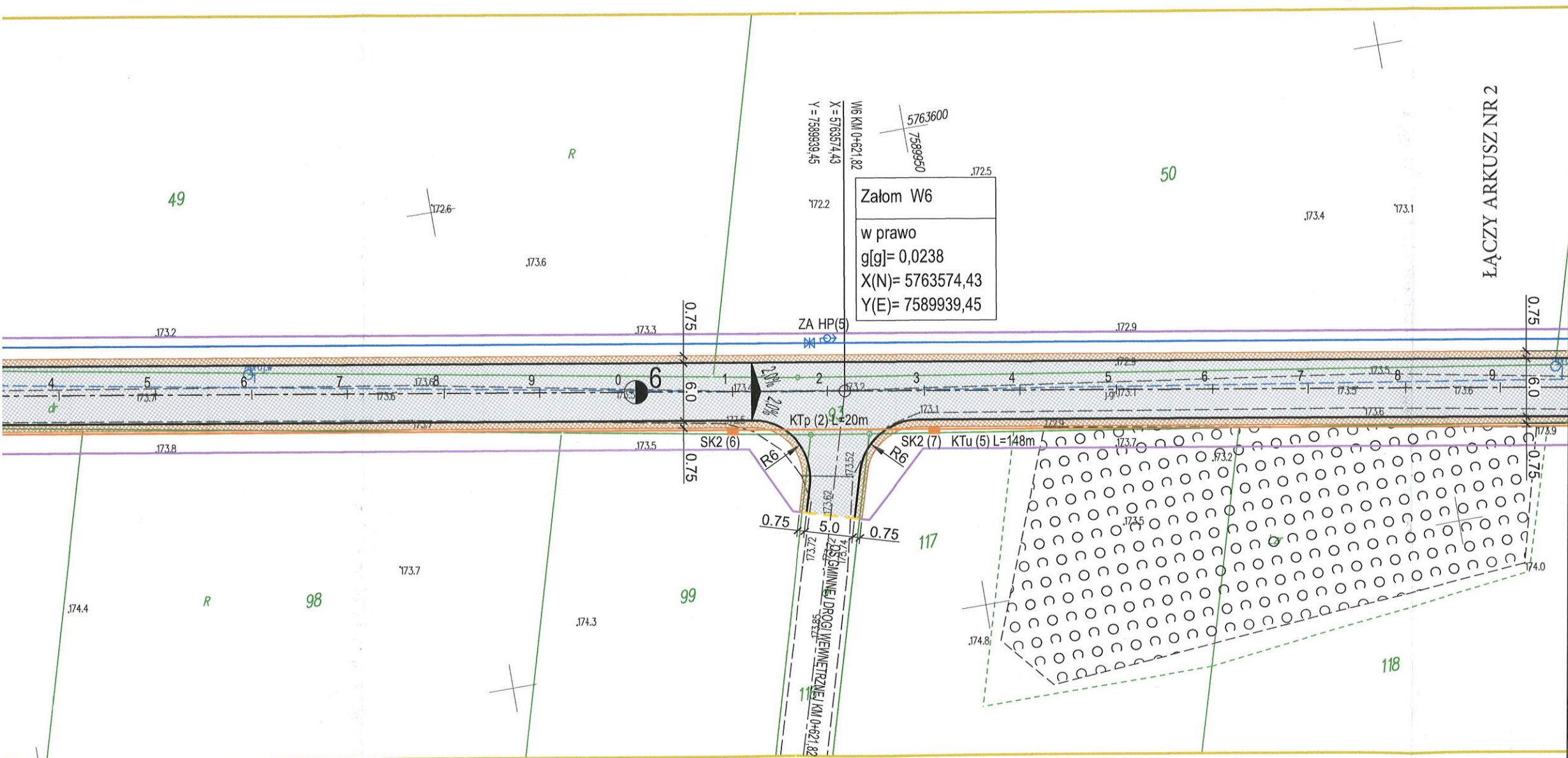


Załom W4
w prawo
$g[g] = 1,7420$
$X(N) = 5763640,73$
$Y(E) = 7589627,55$

Łuk W3
$R = 250,00$
$g[g] = 6,0276$
$t = 23,67$
$T = 11,84$
$B = 0,28$
$X(N) = 5763648,70$
$Y(E) = 7589592,41$
$i = 2,00\%$

65,70
60,69





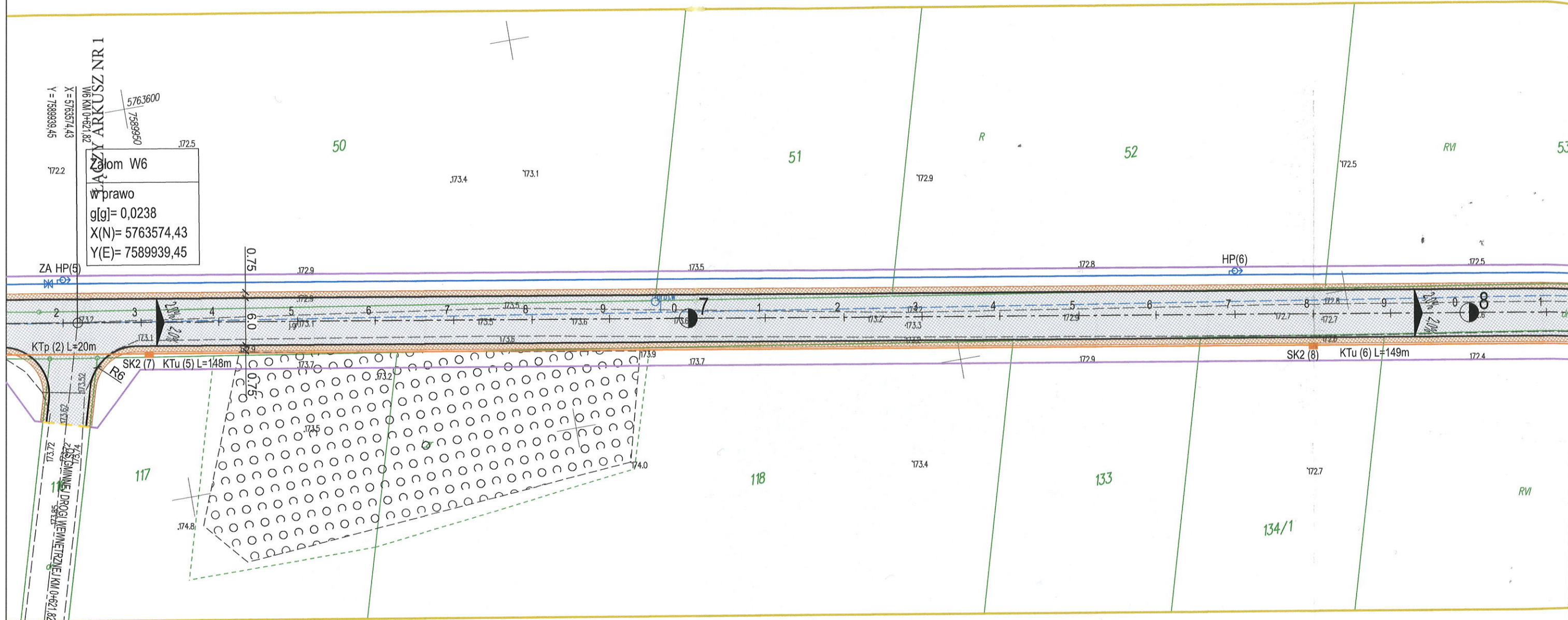
- LEGENDA:**
- PROJ. NAWIERZCHNIA ASFALTOWA SZER. 6.00m / 5.50m / 5.00m
 - PROJ. POBOCZA GRUNTOWE ULEPSZONE KRUSZYWEM SZER. 0.75m
 - CZĘŚĆ DZIAŁEK ISTN. PASA DROG. [granica oprac.]
 - CZASOWE OGRANICZENIE W KORZYSTANIU Z NIERUCHOMOŚCI [granica oprac.]
 - ISTNIEJĄCE GRANICE DZIAŁEK =PROJ. GRANICE PASA DROGOWEGO [granica oprac.]
 - PROJEKTOWANE GRANICE PODZIAŁU =PROJ. GRANICE PASA DROGOWEGO [granica oprac.]
 - PROJEKTOWANA SIEĆ WODOCIĄGOWA PE-RC SDR17 225x13,4 PN10
 - PROJEKTOWANY HYDRANT NADZIEMNY DN100 PN10
 - PROJEKTOWANA ZASUWA DN200 /DN150/ PN10
 - PROJ. STUDZIENKA KABLOWA SK-2 1,50x0,93m
 - PROJ. KANAŁ TECHNOLOGICZNY: KTu: 1x RO - RPPØ110/6,3mm 1x WMR - RS: HDPE Ø40x3,0mm MR: 7xØ10x1,0mm KTp: 2x RO - RPPØ110/6,3mm 1x WMR - RS: HDPE Ø40x3,0mm MR: 7xØ10x1,0mm

NAZWA INWESTYCJI
Budowa drogi w miejscowości Grzędówka
od km 0+003.00 do km 1+503.00

RYSUNEK		PROJEKT	SKALA	DATA	NR RYS.
ZAGOSPODAROWANIA TERENU -1			1:500	10.2024	PZT1
DROGI -PROJEKTOWAŁ	UPRAWNIENIA	PODPIS			
Tomasz Rykaczewski	MAZ/0394/P00D/05				
DROGI -SPRAWDZIŁ	UPRAWNIENIA	PODPIS			
Tomasz Polkowski	LUB/0171/P00D/13				
DROGI -OPRACOWAŁ	UPRAWNIENIA	PODPIS			
Konrad Skwarek	inż. bud.				
ELEKTRYKA -PROJEKTOWAŁ	UPRAWNIENIA	PODPIS			
Krzysztof Kuciński	GT.4224/83/71/80				
ELEKTRYKA -SPRAWDZIŁ	UPRAWNIENIA	PODPIS			
Grzegorz Dębowski	434/Lb/2001				
SANITARNA -PROJEKTOWAŁ	UPRAWNIENIA	PODPIS			
Łukasz Borkowski	LUB/0061/PWBS/17				
SANITARNA -SPRAWDZIŁ	UPRAWNIENIA	PODPIS			
Rafał Wójcicki	LUB/0071/PWBS/17				

POŚWIADCZAM SPORZĄDZENIE PROJEKTU ZAGOSPODAROWANIA NA ZGODNEJ Z ORYGINAŁEM KOPII AKTUALNEJ MAPY DO CEŁÓW PROJEKTOWYCH

RZECZOZNAWCA DLA PRAW ZABEZPIECZEŃ
PROJEKTOWAŁ
mgr inż. Karol Łuczyński, Nr upr. 272/93
2024.10.10
(miejscowość, data)
Zgodność projektu z wymaganiami
ochrony przeciwpożarowej
stwierdzam
bez uwag z uwagami:



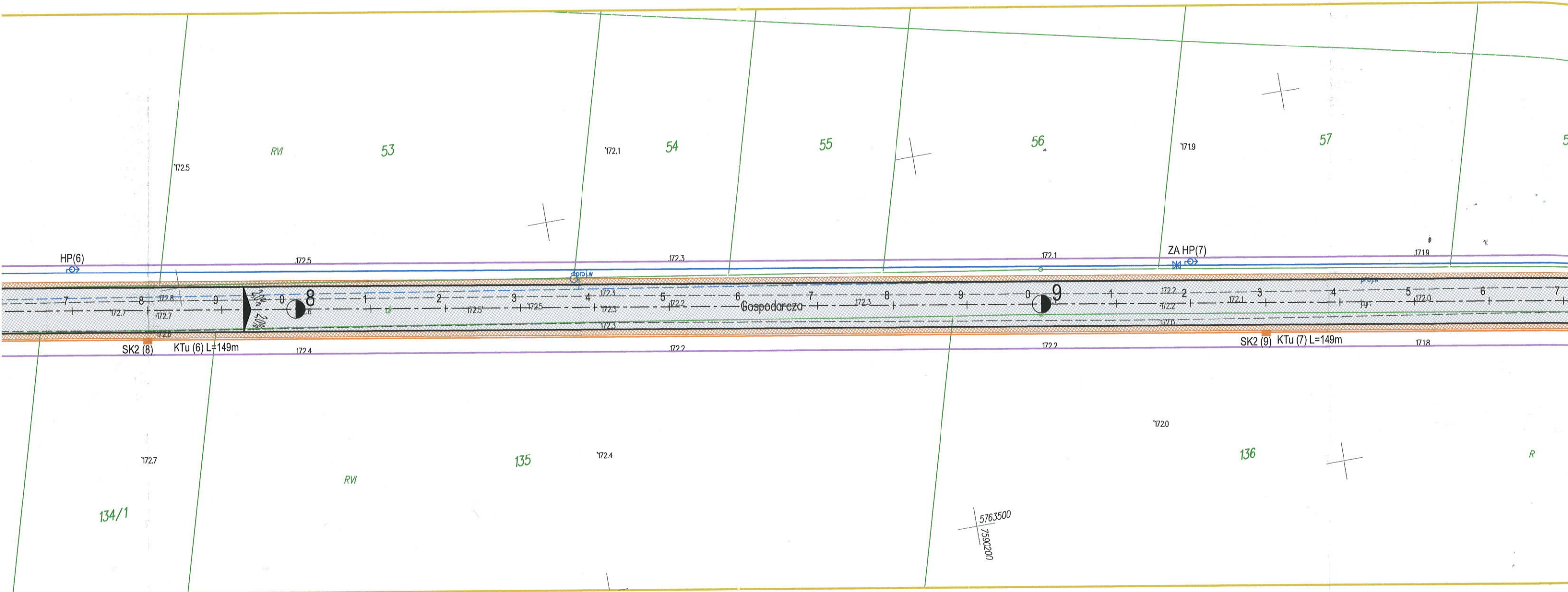
MAPA DO CELÓW PROJEKTOWYCH			Skala mapy 1:500
Godło arkusza mapy	7.168.32.07.1.4, 7.168.32.07.3.2, 7.168.32.07.2.3, 7.168.32.07.4.1	Oznaczenie i informacje o służebnościach gruntowych mających wpływ na zagospodarowanie gruntów, zlokalizowanych w granicach projektowanej inwestycji	Nie badano
Jednostka ewid.	061105_2 Łuków	Oznaczenie i symbol konturu użytku gruntowego, który nie jest ujawniony w bazie danych ewidencji gruntów i budynków	Brak
Obręb ewid.	0009 Gręźówka Kolonia	Oznaczenie granicy obszaru, który był przedmiotem aktualizacji	
Numer działki	93		
Ulica, nr	ul. Gospodarcza		
Układ współrz. płaskich	2000/21		
Układu wysokości	PL-EVRF2007-NH		
Ident. zgłoszenia pracy geod.	Podgik.6640.165.2024	Dane dotyczące granic działki pod względem dokładności spełniają kryteria obowiązujących standardów technicznych.	
Wykonawca:	Usługi Geodezyjne Artur Świder ul. Sosnowa 21, 21-400 Gręźówka tel. 602 704 885, NIP: 825-191-64-91	Stan aktualności mapy na dzień:	13.06.2024r

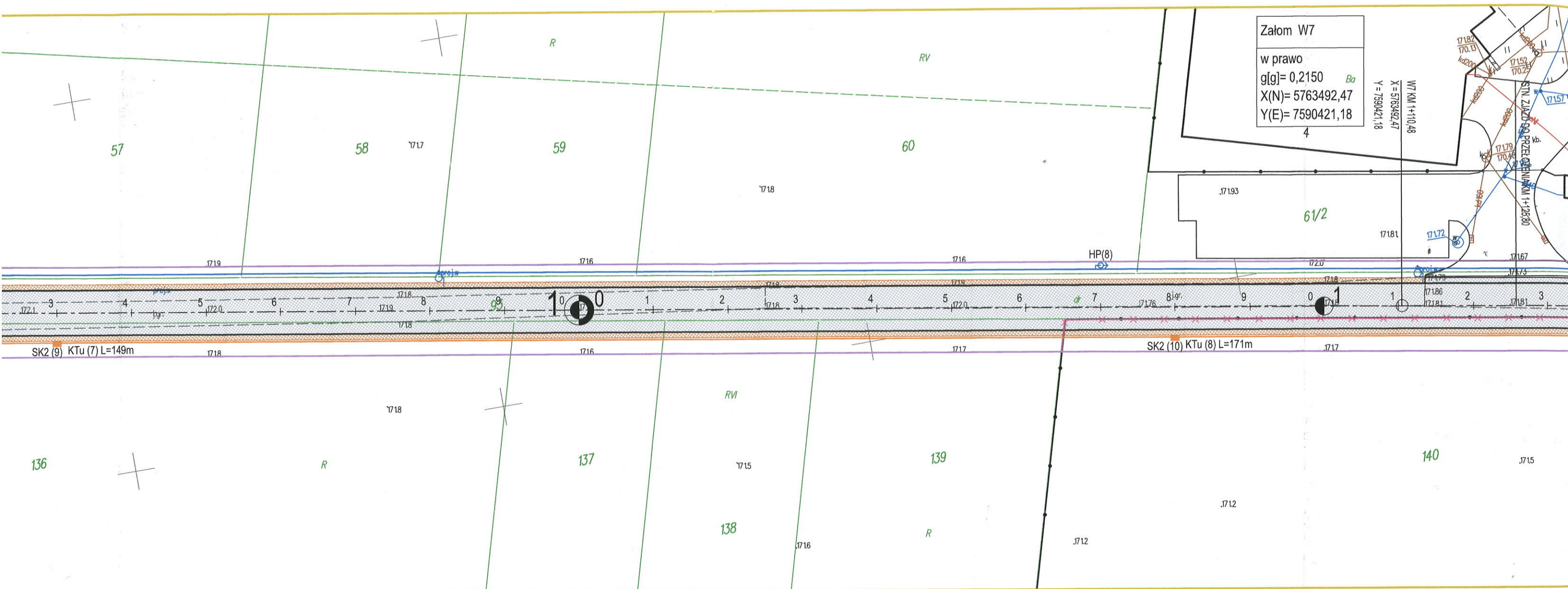
Poświadczam, że niniejszy dokument został opracowany w wyniku prac geodezyjnych i kartograficznych, których rezultaty zawiera operat techniczny wpisany do ewidencji materiałów państwowego zasobu geodezyjnego i kartograficznego po uzyskaniu pozytywnego wyniku weryfikacji. Jednocześnie informuję, że jestem świadomy odpowiedzialności karnej za złożenie fałszywego oświadczenia.	
Organ Służby Geodezyjnej i Kartograficznej, który otrzymał zgłoszenie	STAROSTA ŁUKOWSKI
Identyfikator ewidencyjny materiału zasobu – operatu technicznego	P.0611.2024.1622
Data wpisania operatu technicznego do ewidencji zasobu	24.06.2024 r

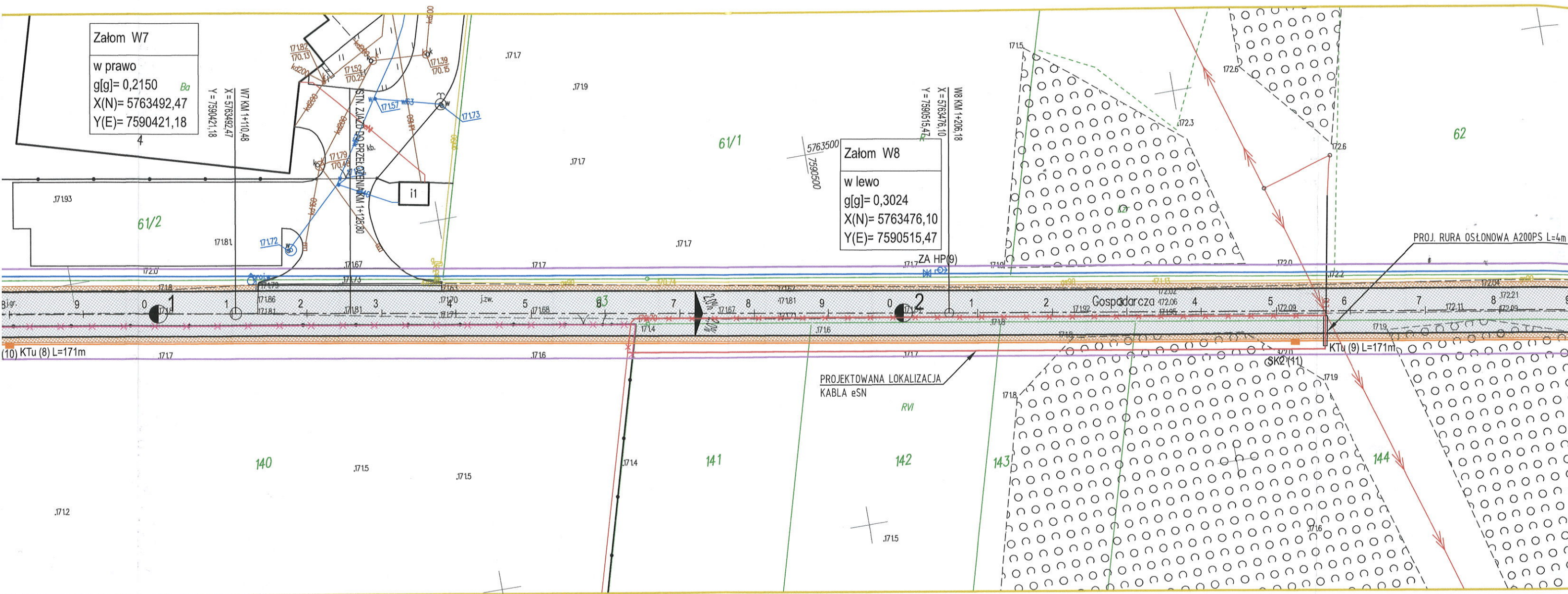
GEODETA
mgr inż. Artur Świder

GEODETA
mgr inż. Radosław Kąkol
Uprawnienia nr 19024

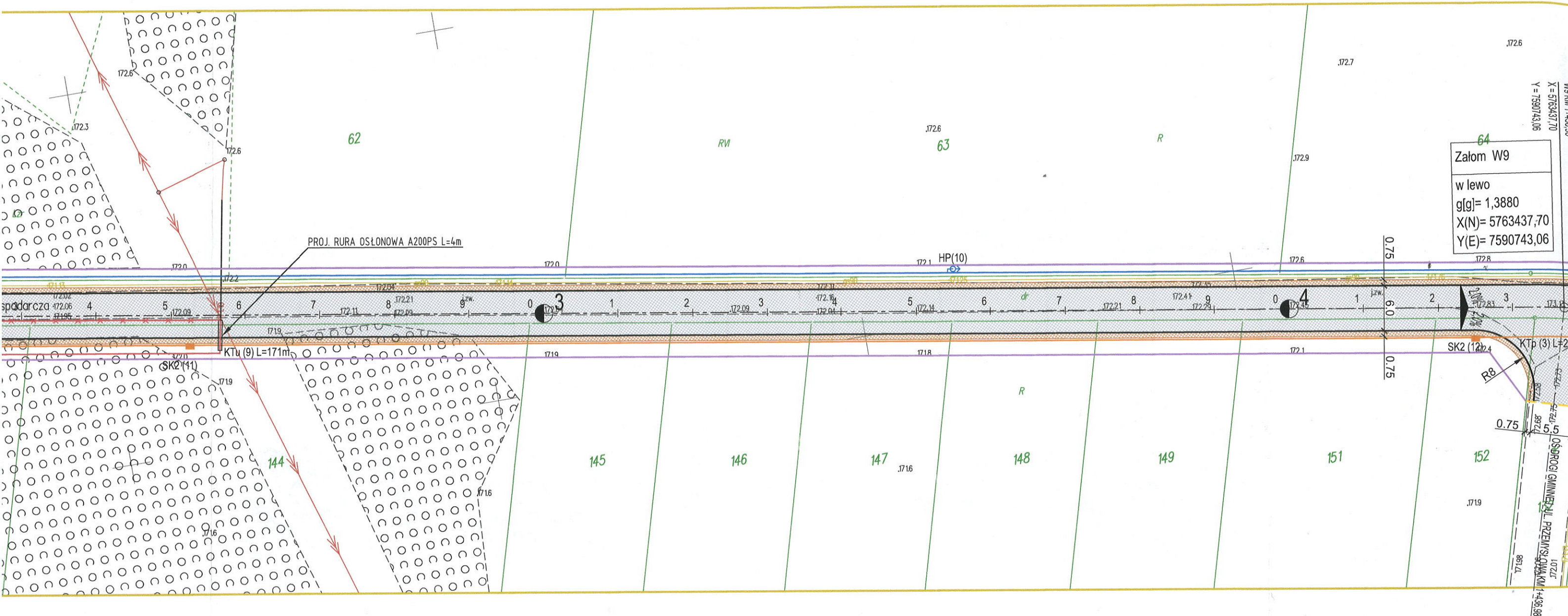
ARKUSZ MAPY NR 2







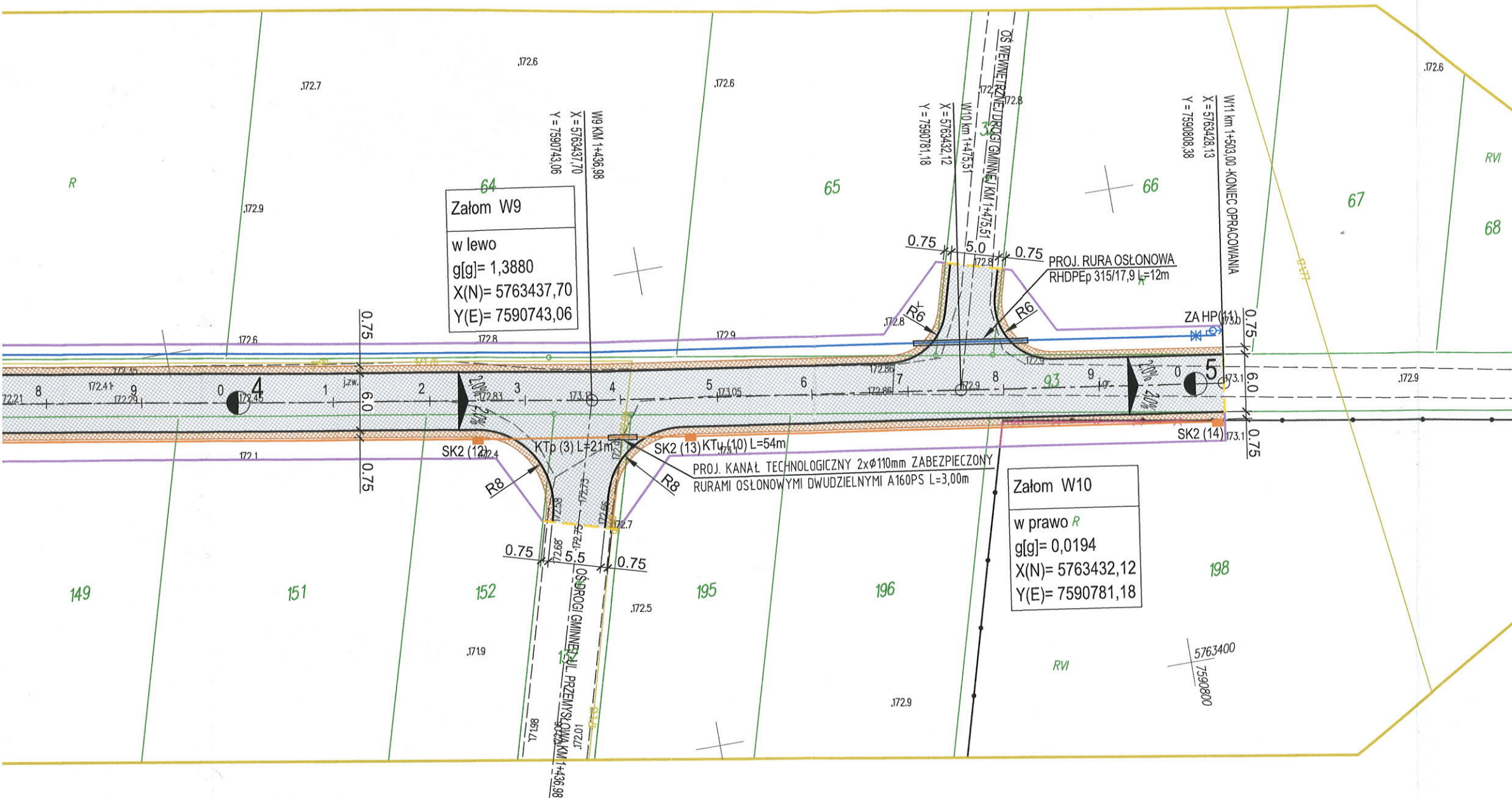
STAROSTA
ul. P
21
tel. (0-25) 798 74
www.sl
e-mail: sekret
Zatwierdza
budowlany
część skła
budowę Nr
z dnia
Z
NA
BUDOW



STAROSTWO POWIATOWE
w Łukowie
ul. Piłsudskiego 17
21-400 Łuków
tel. (0-25) 798 74 91 tel./fax (0-25) 798 22 03
www.starostwołukow.pl
e-mail: sekretariat@starostwołukow.pl

Zatwierdzam niniejszy projekt
budowlany stanowiący integralną
część składową pozwolenia na
budowę Nr
z dnia

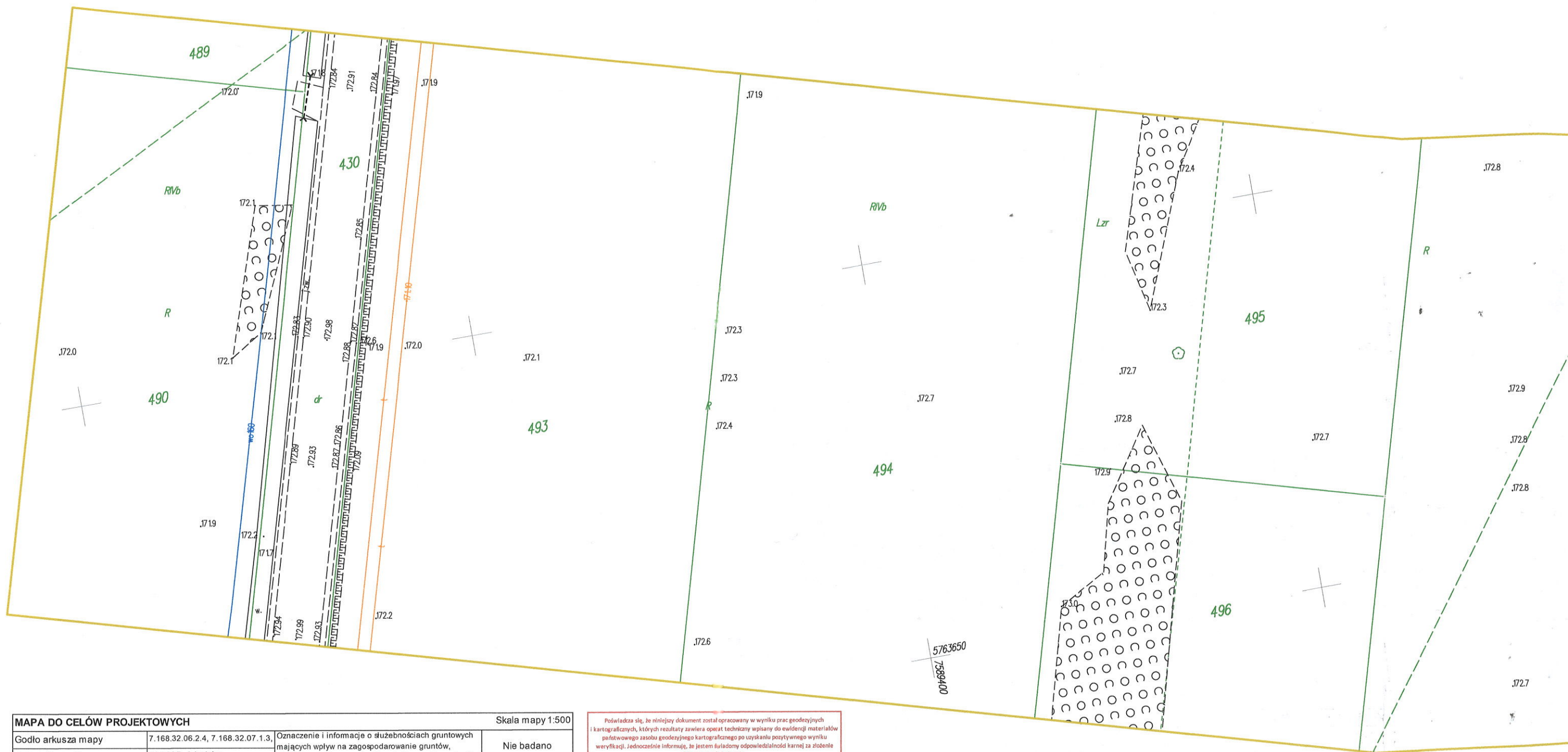
Z up. STAROSTY
Paweł Burka
NACZELNIK WYDZIAŁU
BUDOWNICTWA I ARCHITEKTURY



LEGENDA:		
	-PROJ. NAWIERZCHNIA ASFALTOWA SZER. 6.00m / 5.50m / 5.00m	
	-PROJ. POBOCZA GRUNTOWE ULEPSZONE KRUSZYWEM SZER. 0.75m	
	-CZĘŚĆ DZIAŁEK ISTN. PASA DROG. [granica oprac.]	
	-PROJEKTOWANE GRANICE PODZIAŁU =PROJ. GRANICE PASA DROGOWEGO [granica oprac.]	
	-OGRODZENIA PRZEZNACZONE DO ROZBIÓRKI W GRANICACH PROJEKTOWANEGO PASA DROG.	
	-ISTNIEJĄCY KABEL eSN PRZEZNACZONY DO PRZEŁOŻENIA	
	-PROJEKTOWANA LOKALIZACJA KABLA eSN	
	-PROJEKTOWANA SIEĆ WODOCIĄGOWA PE-RC SDR17 225x13,4 PN10	
	-PROJEKTOWANY HYDRANT NADZIEMNY DN100 PN10	
	-PROJEKTOWANA ZASUWA DN200 PN10	
	-PROJ. STUDZIENKA KABLOWA SK-2 1,50x0,93m	
	-PROJ. KANAŁ TECHNOLOGICZNY: KTu: 1x RO - RPP Ø110/6,3mm 1x WMR - RS: HDPE Ø40x3,0mm MR: 7xØ10x1,0mm KTp: 2x RO - RPP Ø110/6,3mm 1x WMR - RS: HDPE Ø40x3,0mm MR: 7xØ10x1,0mm	

NAZWA INWESTYCJI			
Budowa drogi w miejscowości Grezówka			
od km 0+003.00 do km 1+503.00			
RYSUNEK	PROJEKT	SKALA	DATA
ZAGOSPODAROWANIA TERENU -2		1:500	10.2024
DROGI -PROJEKTOWAŁ	UPRAWNIENIA	PODPIS	NR RYS.
Tomasz Rykaczewski	MAZ/0394/P00D/05		PZT2
DROGI -SPRAWDZIŁ	UPRAWNIENIA	PODPIS	
Tomasz Polkowski	LUB/0171/P00D/13		
DROGI -OPRACOWAŁ	UPRAWNIENIA	PODPIS	
Konrad Skwarek	inż. bud.		
ELEKTRYKA -PROJEKTOWAŁ	UPRAWNIENIA	PODPIS	
Krzysztof Kuciński	GT.4224/83/71/80		
ELEKTRYKA -SPRAWDZIŁ	UPRAWNIENIA	PODPIS	
Grzegorz Dębowski	434/Lb/2001		
SANITARNIA -PROJEKTOWAŁ	UPRAWNIENIA	PODPIS	
Łukasz Borkowski	LUB/0061/PWBS/17		
SANITARNIA -SPRAWDZIŁ	UPRAWNIENIA	PODPIS	
Rafał Wójcicki	LUB/0071/PWBS/17		
POŚWIADCZAM SPORZĄDZENIE PROJEKTU ZAGOSPODAROWANIA NA ZGODNIE Z ORYGINAŁEM KOPII AKTUALNEJ MAPY DO CEŁOW PROJEKTOWYCH			

RZECZOZNAWCA DO SPRAW ZABEZPIECZENIA
mgr inż. Karol Kuczyński, Nr upr. 272/93
Kuczyński 10.2.2024
(miejscowość, data)
Zgodność projektu z wymaganiami
ochrony przeciwpożarowej
świadczam
bez uwag: z uwagami:



MAPA DO CELÓW PROJEKTOWYCH		Skala mapy 1:500	
Godło arkusza mapy	7.168.32.06.2.4, 7.168.32.07.1.3,	Oznaczenie i informacje o służebnościach gruntowych mających wpływ na zagospodarowanie gruntów, zlokalizowanych w granicach projektowanej inwestycji	Nie badano
Jednostka ewid.	061105_2 Łuków		
Obręb ewid.	0008 Gręźówka 0009 Gręźówka Kolonia	Oznaczenie i symbol konturu użytku gruntowego, który nie jest ujawniony w bazie danych ewidencji gruntów i budynków	Brak
Numer działki	0008.493, 494, 495, 496, 478, 479, 519, 520, 521 0009.93		
Ulica, nr	ul. Gospodarcza	Oznaczenie granicy obszaru, który był przedmiotem aktualizacji	
Układ współrz. płaskich	2000/21		
Układu wysokości	PL-EVRF2007-NH		
Ident. zgłoszenia pracy geod.	Podgik.6640.165.2024	Dane dotyczące granic działki pod względem dokładności spełniają kryteria obowiązujących standardów technicznych.	
Usługi Geodezyjne Wykonawca: Artur Świder ul. Sosnowa 21, 21-400 Gręźówka tel. 602 704 885, NIP: 825-191-64-91		Stan aktualności mapy na dzień:	13.06.2024r

Poświadczam, że niniejszy dokument został opracowany w wyniku prac geodezyjnych i kartograficznych, których rezultaty zawiera operat techniczny wpisany do ewidencji materiałów państwowego zasobu geodezyjnego i kartograficznego po uzyskaniu pozytywnego wyniku weryfikacji. Jednocześnie informuję, że jestem świadomy odpowiedzialności karnej za złożenie fałszywego oświadczenia.	
Organ Służby Geodezyjnej i Kartograficznej, który otrzymał zgłoszenie	STAROSTA ŁUKOWSKI
Identyfikator ewidencyjny materiału zasobu - operatu technicznego	P.0611.2024.1622
Data wpisania operatu technicznego do ewidencji zasobu	24.06.2024 r

GEODETA

mgr inż. Artur Świder

GEODETA

mgr inż. Radomir Kąpak
Uprawnienia nr 19024

